

Pianta Piano Secondo - scala 1:200

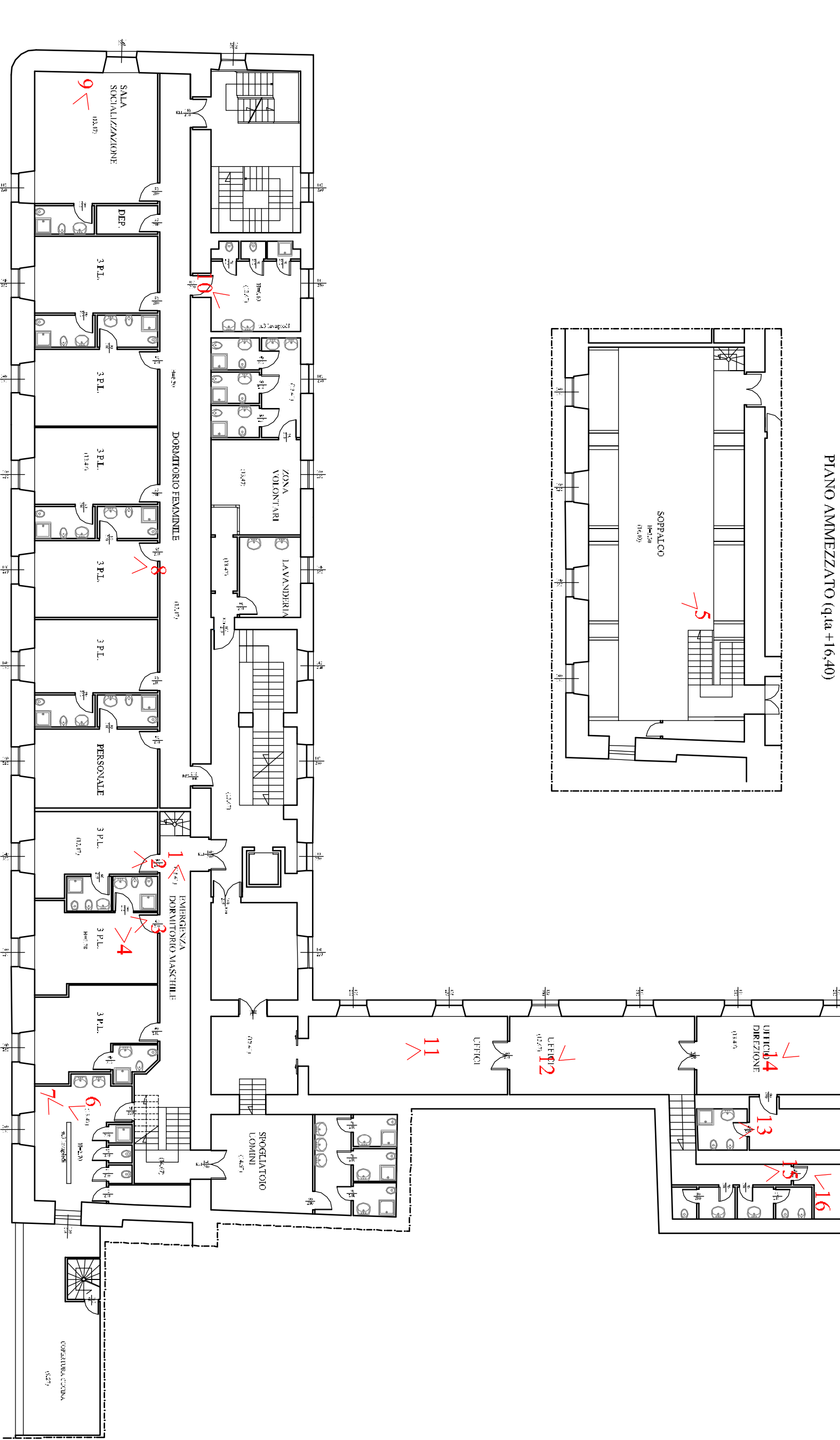


Foto 1 - Corridoio emergenza



Foto 2 - Camera emergenza - zona uomini



Foto 3 - Camera emergenza - zona uomini



Foto 4 - Bagno camera emergenza - zona uomini



Foto 5 - Posil letto zona sopralito



Foto 6 - Servizi comuni



Foto 7 - Servizi comuni



Foto 8 - Camera dormitorio femminile



Foto 9 - Sala socializzazione



Foto 10 - Servizi comuni



Foto 11 - Uffici direzione



Foto 12 - Uffici direzione



Foto 13 - Servizi igienici direzione



Foto 14 - Direzione



Foto 15 - Servizi igienici personale ufficio



Foto 16 - Archivio

Pianta Piano Terzo - scala 1:200



Foto 1 - Camera



Foto 2 - Servizi igienici camera



Foto 3 - Sala socializzazione



Foto 4 - Servizi comuni



Foto 5 - Cappella



Foto 6 - Residenza suora - cucina

Pianta Piano Quarto - scala 1:200

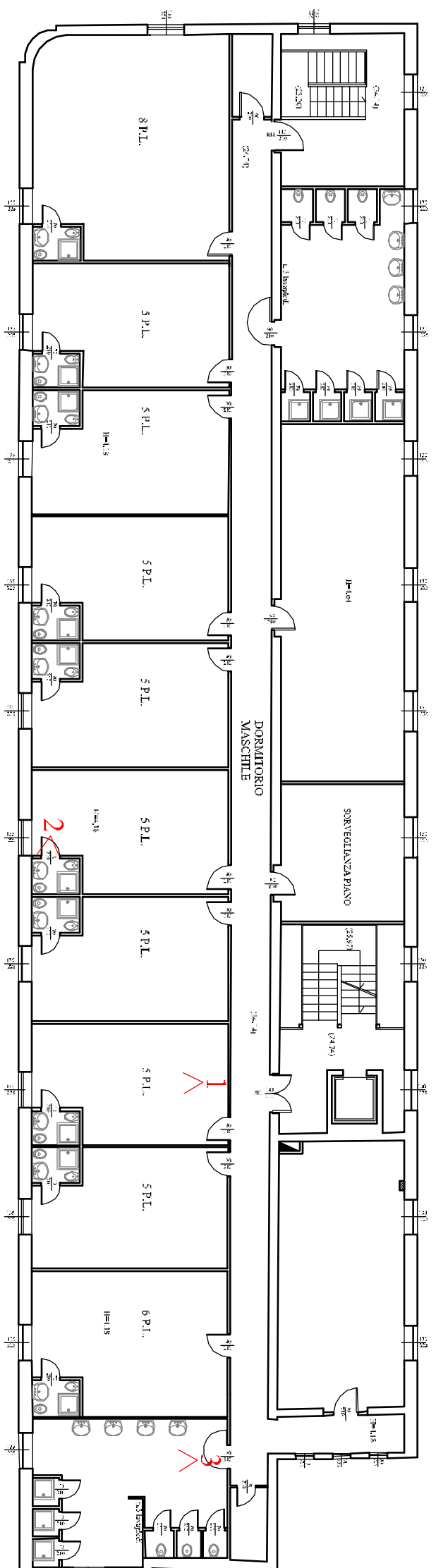


Foto 1 - Camera



Foto 2 - Servizi igienici camera



Foto 3 - Servizi comuni

Pianta Piano Quinto - scala 1:200

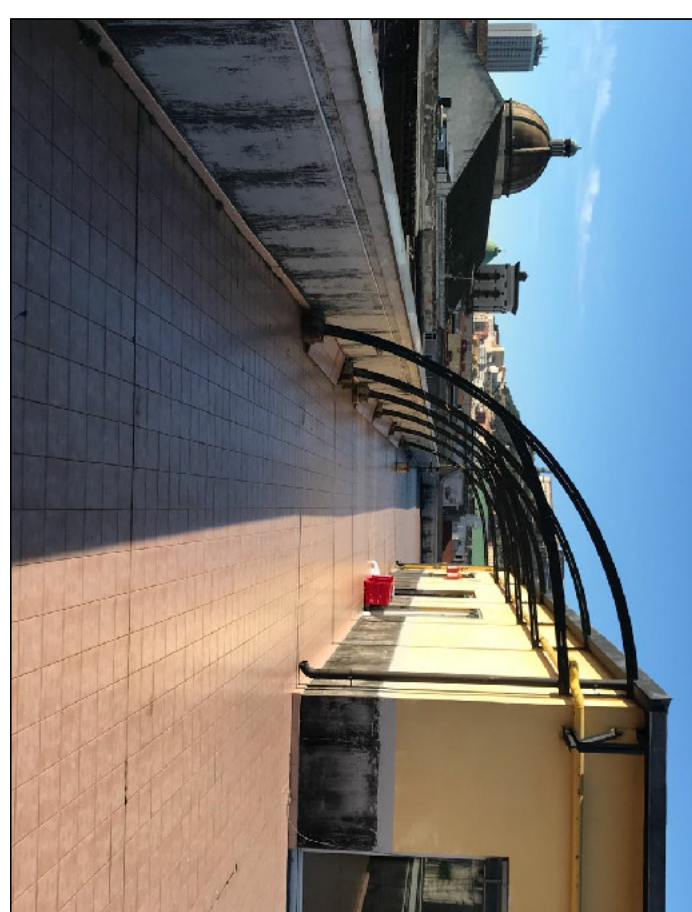
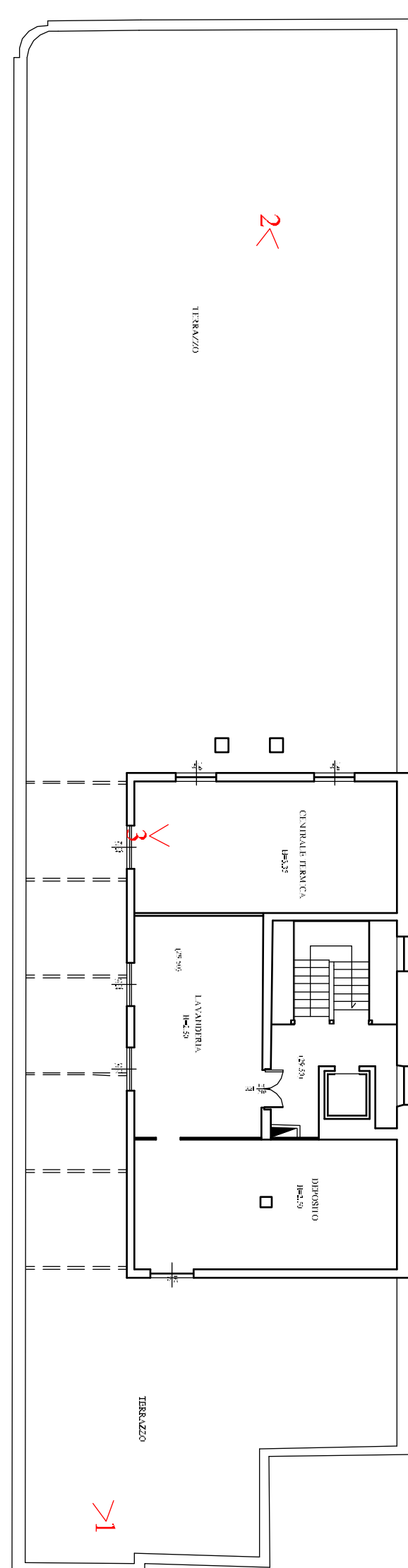


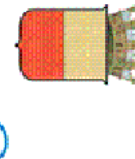
Foto 1 - Terrazzo



Foto 2 - Terrazzo



Foto 3 - Locale caldaia

 <b>DIREZIONE CENTRALE PATRIMONIO</b> <i>Servizio P.R.M. (Progettazione Realizzazione Manutenzione) Patrimonio Comunale</i>	
<b>TITOLO PROGETTO</b> "Recupero Centro Prima Accoglienza ex Dormitorio Pubblico - Via De Blasis" - codice progetto N°4.1.1 e (rifinanziamento del dormitorio al II piano) codice progetto N°4.2.1.a (piano terra lavanderia) - Asse 4 "Infrastrutture per l'inclusione sociale" - Programma Operativo Nazionale "Città Metropolitane 2014 - 2020" (PON METRO).	
<b>PROGETTO ESECUTIVO</b>	
<b>TITOLO ELABORATO:</b> Documentazione Fotografica Piano secondo, piano terzo, piano quarto e piano quinto	<b>CONTORE ELABORATO:</b> EG REL.2 SCALA: 1:200 DATA: Aprile 2018
<b>I PROGETTISTI:</b> Arch. Fabio Feriolo Arch. Roberto Visiogiolesi Ing. Giuseppe Di Nuzzo Ing. Giovanni Toscano	<b>IL R.E.L.:</b> Arch. Guglielmo Pescatore <b>IL DIRETTORE:</b> Ing. Francesco Ciccarelli